

Perchè OpenSource?

L'Open Source è un nuovo modo di creare e distribuire software che ha tre semplici regole base:

- l'utente ha il diritto di accesso al codice originale e completo del software che utilizza;
- ha il diritto di modificare il software, anche per creare nuovi programmi;
- ha il diritto di fare copie del programma originale e di distribuirle, anche a pagamento;

L'effetto finale di questo approccio è la nascita di comunità dedite allo sviluppo distribuito del software ed alla condivisione di esperienze, approcci e soluzioni.

Vantaggi per l'utilizzatore

Affidabilità:

- Elevata qualità e aderenza agli standard del Software;
- Test continuo effettuato costantemente e worldwide;
- Correzioni veloci e facilmente reperibili.

Efficienza:

- Il software è controllato ed ottimizzato da una comunità che compete nel migliorarlo, e le nuove funzioni nascono dalle esigenze degli utilizzatori e non dalle esigenze di marketing.
- Il software è di tutti quindi ci si può rivolgere a qualsiasi software house per mantenerlo od implementarlo, senza legarsi ad un unico fornitore.
- Basso TCO (Total Cost of Ownership): licenze ed upgrade senza costo, solo apprendimento, manutenzione ed implementazioni.
- Flessibilità: disponendo dei source non vi sono limiti nelle possibilità applicative e alle integrazioni di un programma.

ADempiere ERP-CRM-SCM

Adempiere si presenta come l'alternativa di riferimento ai più conosciuti ERP commerciali. E' dedicato alle imprese interessate a un gestionale su misura con bassi costi di implementazione e manutenzione.

Il progetto è realizzato in Java e poggia su database Oracle o PostgreSQL. La tecnologia Java rende Adempiere compatibile con le più diffuse piattaforme oggi esistenti, tra cui Microsoft Windows, Linux, Mac e Solaris.

Logica per processi

La struttura di ADempiere è orientata ai processi (dall'offerta di vendita all'incasso, dalla richiesta d'acquisto al pagamento, gestione clienti, gestione fornitori, Supply Chain, analisi delle performance)

piuttosto che ai moduli applicativi (CoGe, Fatturazione, Ordini, Magazzino, Produzione, ecc.)

Ciò significa:

- Controllo e tracciatura puntuale dei flussi di business tramite workflow
- Identificazione dei colli di bottiglia e delle inefficienze
- Sincronizzazione inter-dipartimentale tra gli attori del flusso

è possibile crearsi i propri flussi procedurali, saltando quei passaggi non adatti ad una specifica attività aziendale.

Collaborazione

Gli utenti possono comunicare tra loro, assegnare e delegare compiti tramite le richieste e gli avvisi, sempre facilmente accessibili e notificati periodicamente dal sistema quando necessario.

I processi che prevedono approvazioni o comunicazioni, regolati da workflow, inviano richieste, ne registrano la risposta e utilizzano i dati così raccolti per procedere nelle elaborazioni.

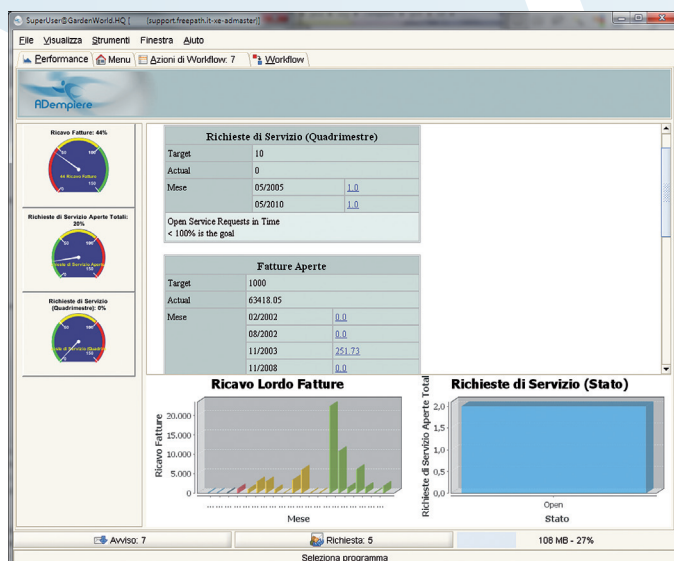
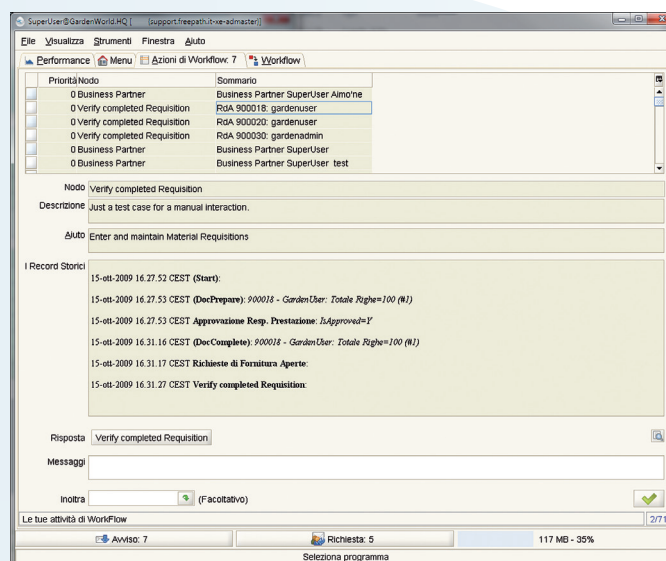
I messaggi non si limitano a rappresentare notifiche ma si integrano nel flusso permettendo l'accesso alle informazioni che li hanno resi necessari.

Analisi Dati

ADempiere permette l'accesso diretto ai propri dati anche da parte di utenti finali, permettendo la generazione di report configurabili, a partire da qualunque finestra, ed esportando tali dati su fogli di calcolo per elaborazioni o statistiche.

Tramite la funzione di reporting finanziario gli eventi a valore possono essere analizzati secondo una logica multi-dimensionale (tracciando costi e ricavi per progetto o per centro di costo, ma anche per area di vendita e campagna).

ADempiere rende più agevole l'impostazione di un processo di incentivazione. Tramite il cruscotto configurabile, infatti, ogni utente avrà a disposizione una serie di indicatori delle proprie performance e di quelle aziendali che gli competono, potendo analizzare le cause di tali valori e scendendo fino al dettaglio del dato puntuale.



Interfaccia

Le interfacce vengono create in tempo reale, al momento dell'utilizzo, in base alle definizioni scritte nel Dictionary a database.

Questa impostazione permette:

- di utilizzare indifferentemente un'interfaccia web e client-server
- modificare facilmente il layout per adattarlo alle necessità puntuali

L'uniformità dell'interfaccia in termini di icone e funzioni rende l'interfaccia snella ed intuitiva riducendo i tempi di formazione sull'applicativo.

ADempiere Italia

ADempiere Italia è un'associazione di imprese distribuite sul territorio Italiano nata con lo scopo di:

- Mantenere la localizzazione amministrativa Italiana
- Definire lo standard in Italia per gestione di progetto e sviluppo del codice
- Assicurare le competenze dei consulenti
- Gestire progetti distribuiti sul territorio assicurando la robustezza di una grande azienda e la flessibilità di piccole aziende collegate tra loro